

likeadmin-likeshop / likeadmin\_php Public

<> Code Issues 5 Pull requests 2 Actions Projects Security and quality Insights

master 5 Branches 49 Tags Go to file Go to file Code

cai7737 Merge branch 'release/1.9.6'	79734cb · 2 months ago	
admin	编辑代码生成时候，新增反选和全选	6 months ago
docker	调整docker镜像	2 years ago
pc	feat: 优化安装界面，优化安装过程	2 years ago
server	feat 安装增加校验密码至少8位，并且需要...	4 months ago
uniapp	注册时默认不强制绑定手机；修复注册成功...	2 months ago
.gitignore	初始化服务端代码	5 years ago
AI_PROMPT.md	update:增加 AI编程提示词	4 months ago
LICENSE	add LICENSE.	4 years ago
README.md	Merge branch 'master' into develop	4 months ago

README MIT license



 **Building AI**

[buildingai.cc](http://buildingai.cc) [搜索](#)

   
Github Gitee

**马上前往 BuildingAI 官网应用市场体验吧**



**Lishop**

**单商户高级版商城系统**

正版终身授权 · 代码100%无加密 · 私有化部署 · 可商业使用 · 极易二开 · 文档齐全 · 持续更新

[了解详情](#)





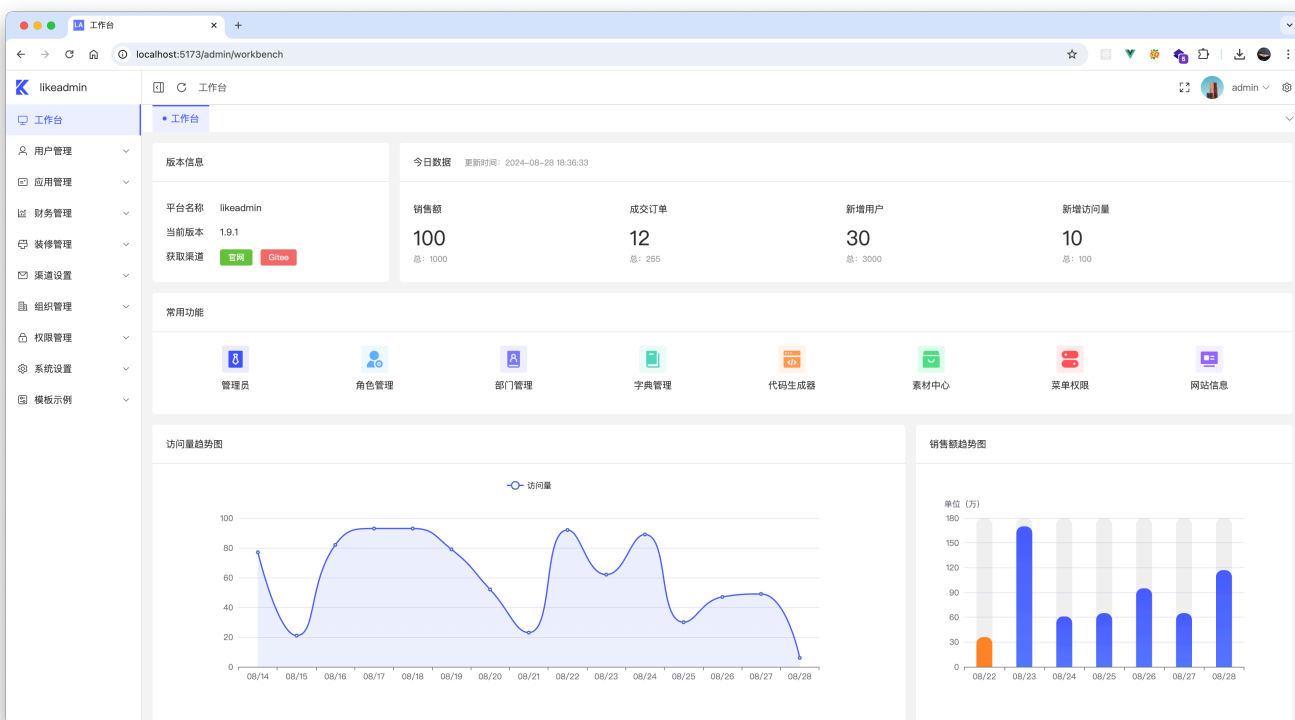
## likeadmin (PHP) 通用管理后台

🚀快速开发 🛠️一键生成代码 ✅后台多端自适应 📱手机端 🖥️PC (电脑) 端前台

↓↓SaaS版[点击这里](#)↓↓

PHP 8 TypeScript 5 ThinkPHP 8.0 Vue.js 3.5 vite 5 Element Plus 2.8 uniapp 3 Nuxt.js 3

微信 公众号 微信 小程序 微信 开放平台 微信 支付API3 腾讯云 COS 腾讯云 短信 支付宝 支付 阿里云 OSS 阿里云 短信 七牛云 OSS



## 🚀🚀🚀 docker 本地一句命令快速部署体验

### 🐳 快速部署

安装启动 [docker](#) 之后，在终端运行以下命令即可体验。

```
docker run -d --name likeadmin_php -p 20221:80 -e MYSQL_ROOT_PASSWORD=root registry.cn-guangzhou.aliyuncs.com/like
```

如果需要自定义参数永久挂载数据，在终端运行以下命令，其中整个"[]"改成自定义参数。

```
docker run -d --name likeadmin_php \  
-v 【主机存储数据库路径】:/var/lib/mysql \  
-v 【主机存储项目代码文件路径】:/var/www/html/likeadmin_php \  
-p 【访问端口】:80 \  
-e MYSQL_ROOT_PASSWORD=【Mysql密码】 \  
registry.cn-guangzhou.aliyuncs.com/likeadmin/likeadmin_php:latest
```

### ⚠️ 注意

- 1.如果出现无法访问，请等待 1 分钟，docker 部署每次会下载最新源码。
- 2.安装的时候，数据默认帐号为 root，默认密码为 root。
- 3.docker 快速部署只适合本地部署体验，不熟悉 docker 请勿用于生产环境，可能造成数据丢失等问题。

### 📶 访问

访问安装程序：<http://127.0.0.1:20221>

PC 端管理后台：<http://127.0.0.1:20221/admin/login>

PC 端前台：<http://127.0.0.1:20221/pc/>

手机端前台：<http://127.0.0.1:20221/mobile/>

### 👁️ 体验后台

#### 管理后台

地址：<https://php.likeadmin.cn/admin>

账号：admin 密码：123456

#### 微信小程序前台



#### 手机端网页前台


<https://php.likeadmin.cn/mobile>

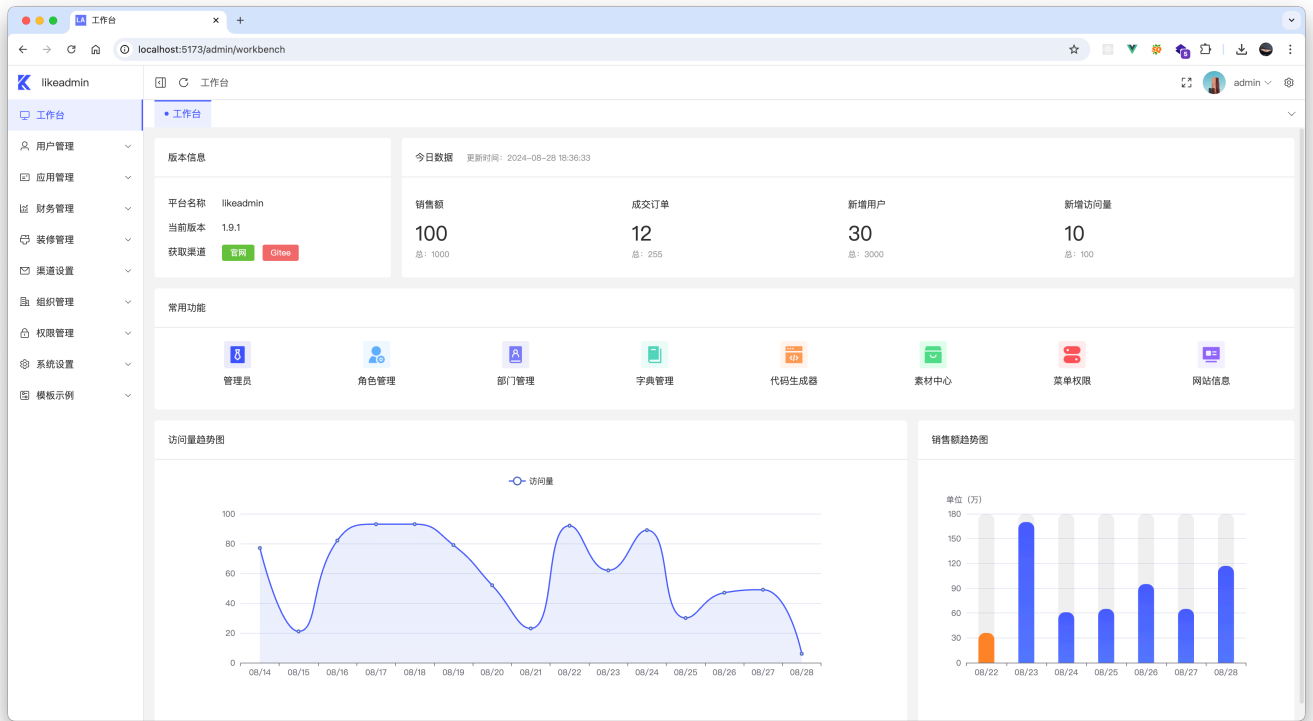
## PC (电脑) 端网页前台

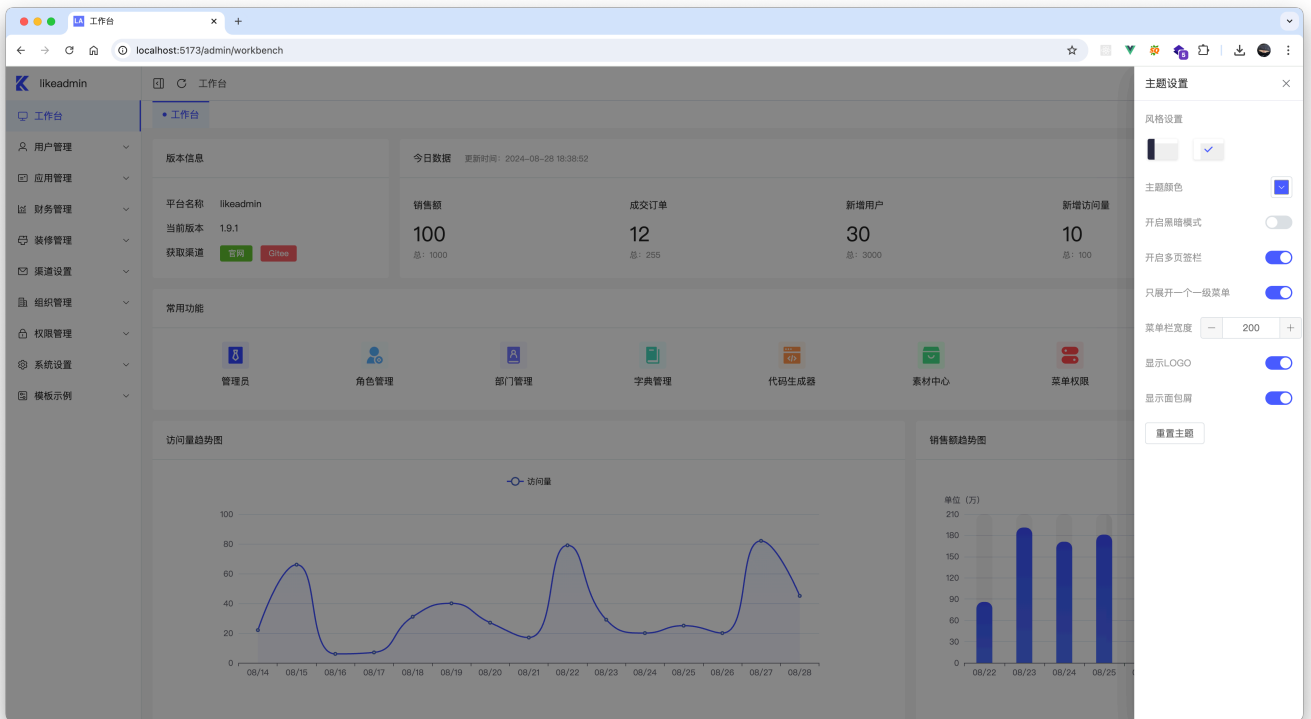
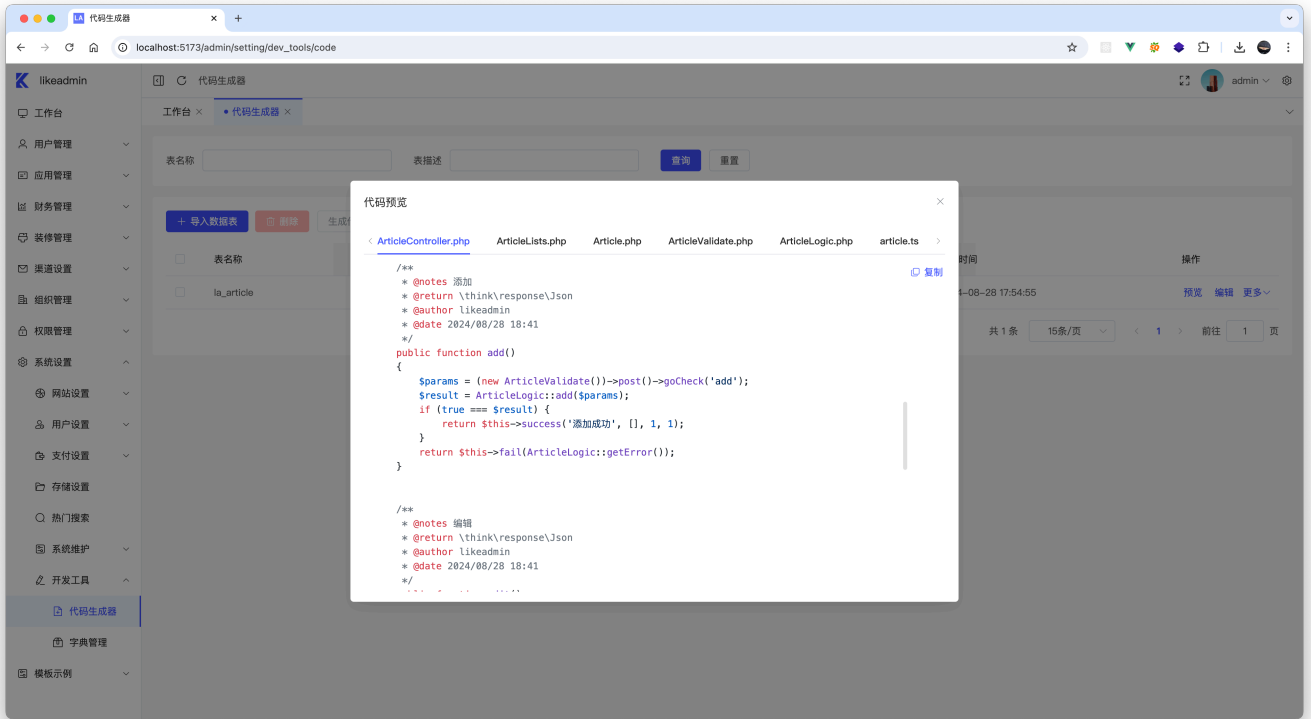
<https://php.likeadmin.cn/pc/>

## 开发文档

地址 : <https://www.likeadmin.cn>

 界面预览





### 📱 手机端前台界面





## Releases

🏷️ 49 tags

## Packages

No packages published

## Contributors 19



[+ 5 contributors](#)

## Languages

